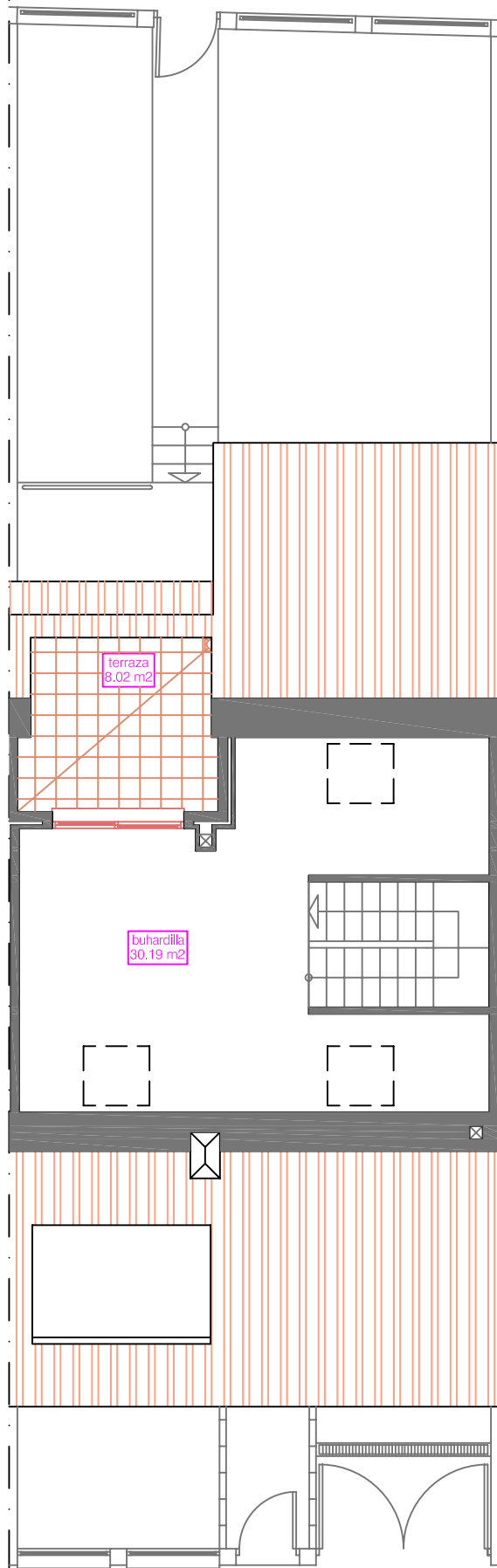


NUMERO	S. OCUPADA	S. OCUPADA (comunes incluidos)
1	240,12 m <sup>2</sup>	272,16 m <sup>2</sup>
2	176,05 m <sup>2</sup>	199,55 m <sup>2</sup>
3	174,47 m <sup>2</sup>	197,76 m <sup>2</sup>
4	173,25 m <sup>2</sup>	196,38 m <sup>2</sup>
5	172,36 m <sup>2</sup>	195,37 m <sup>2</sup>
6	171,78 m <sup>2</sup>	194,71 m <sup>2</sup>
7	171,50 m <sup>2</sup>	194,39 m <sup>2</sup>

NUMERO	S. OCUPADA	S. OCUPADA (comunes incluidos)
8	171,50 m <sup>2</sup>	194,39 m <sup>2</sup>
9	171,78 m <sup>2</sup>	194,71 m <sup>2</sup>
10	172,36 m <sup>2</sup>	195,37 m <sup>2</sup>
11	173,25 m <sup>2</sup>	196,38 m <sup>2</sup>
12	174,47 m <sup>2</sup>	197,76 m <sup>2</sup>
13	176,05 m <sup>2</sup>	199,55 m <sup>2</sup>
14	240,12 m <sup>2</sup>	272,16 m <sup>2</sup>

NUMERO	S. OCUPADA	S. OCUPADA (comunes incluidos)
15	240,12 m <sup>2</sup>	272,16 m <sup>2</sup>
16	176,05 m <sup>2</sup>	199,55 m <sup>2</sup>
17	174,47 m <sup>2</sup>	197,76 m <sup>2</sup>
18	173,25 m <sup>2</sup>	196,38 m <sup>2</sup>
19	172,36 m <sup>2</sup>	195,37 m <sup>2</sup>
20	171,78 m <sup>2</sup>	194,71 m <sup>2</sup>

NUMERO	S. OCUPADA	S. OCUPADA (comunes incluidos)
21	171,78 m <sup>2</sup>	194,71 m <sup>2</sup>
22	172,36 m <sup>2</sup>	195,37 m <sup>2</sup>
23	173,25 m <sup>2</sup>	196,38 m <sup>2</sup>
24	174,47 m <sup>2</sup>	197,76 m <sup>2</sup>
25	176,05 m <sup>2</sup>	199,55 m <sup>2</sup>
26	240,12 m <sup>2</sup>	272,16 m <sup>2</sup>

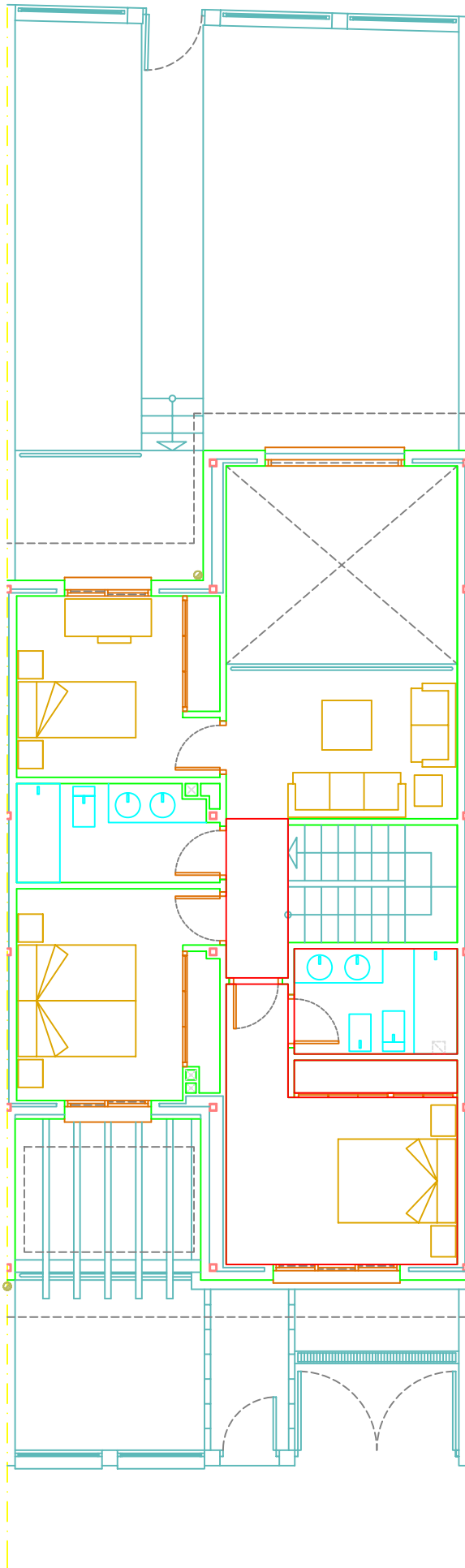


## PLANTA BAJO CUBIERTA

vivienda tipo

escala aproximada 1/100

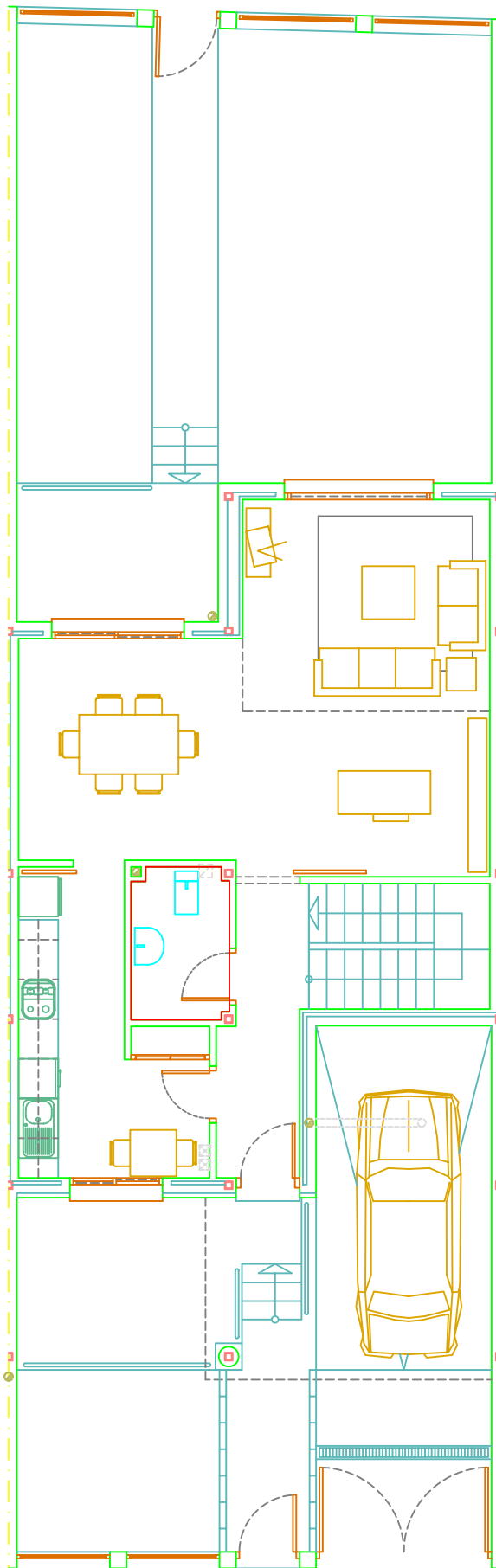
Documento meramente informativo, no contractual.  
La propiedad se reserva el derecho a introducir durante  
la ejecución de la obra las modificaciones que juzgue  
oportunas la dirección facultativa, sustituyendo las  
calidades por otras análogas. La documentación exigida  
por el Real Decreto 515/1989 de 21 de Abril se haya  
a disposición del cliente en las oficinas de la propiedad.



## PLANTA ALTA

vivienda tipo

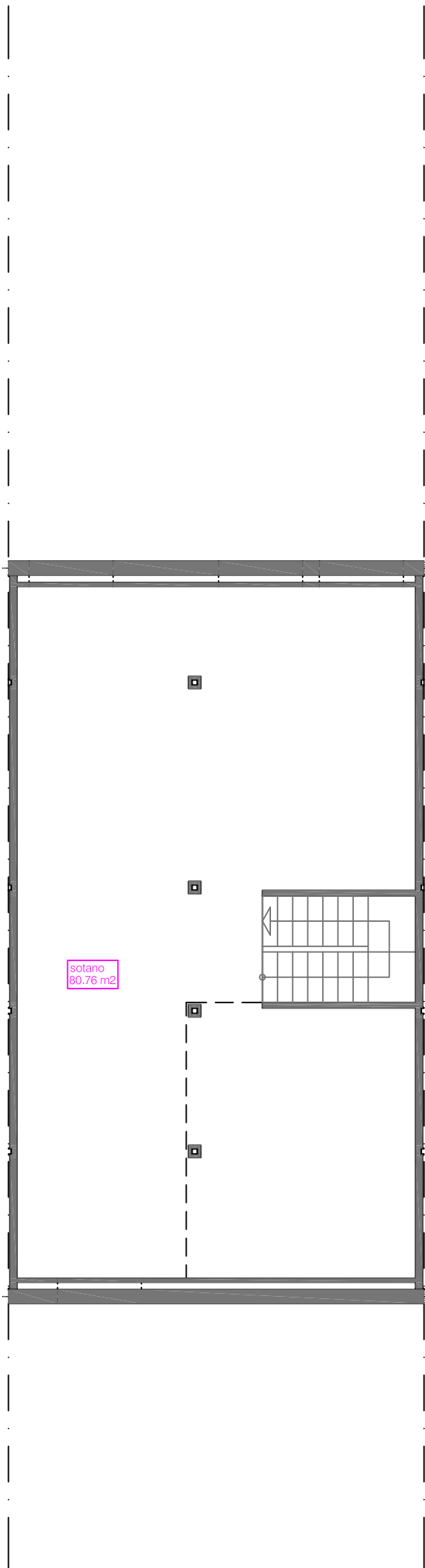
Documento meramente informativo, no contractual.  
La propiedad se reserva el derecho a introducir durante la ejecución de la obra las modificaciones que juzgue oportunas la dirección facultativa, sustituyendo las calidades por otras análogas. La documentación exigida por el Real Decreto 515/1989 de 21 de Abril se haya a disposición del cliente en las oficinas de la propiedad.



## PLANTA BAJA

vivienda tipo

Documento meramente informativo, no contractual.  
La propiedad se reserva el derecho a introducir durante la ejecución de la obra las modificaciones que juzgue oportunas la dirección facultativa, sustituyendo las calidades por otras análogas. La documentación exigida por el Real Decreto 515/1989 de 21 de Abril se haya a disposición del cliente en las oficinas de la propiedad.



## PLANTA SOTANO

vivienda tipo

escala aproximada 1/100

Documento meramente informativo, no contractual.  
La propiedad se reserva el derecho a introducir durante  
la ejecución de la obra las modificaciones que juzgue  
oportunas la dirección facultativa, sustituyendo las  
calidades por otras análogas. La documentación exigida  
por el Real Decreto 515/1989 de 21 de Abril se haya  
a disposición del cliente en las oficinas de la propiedad.