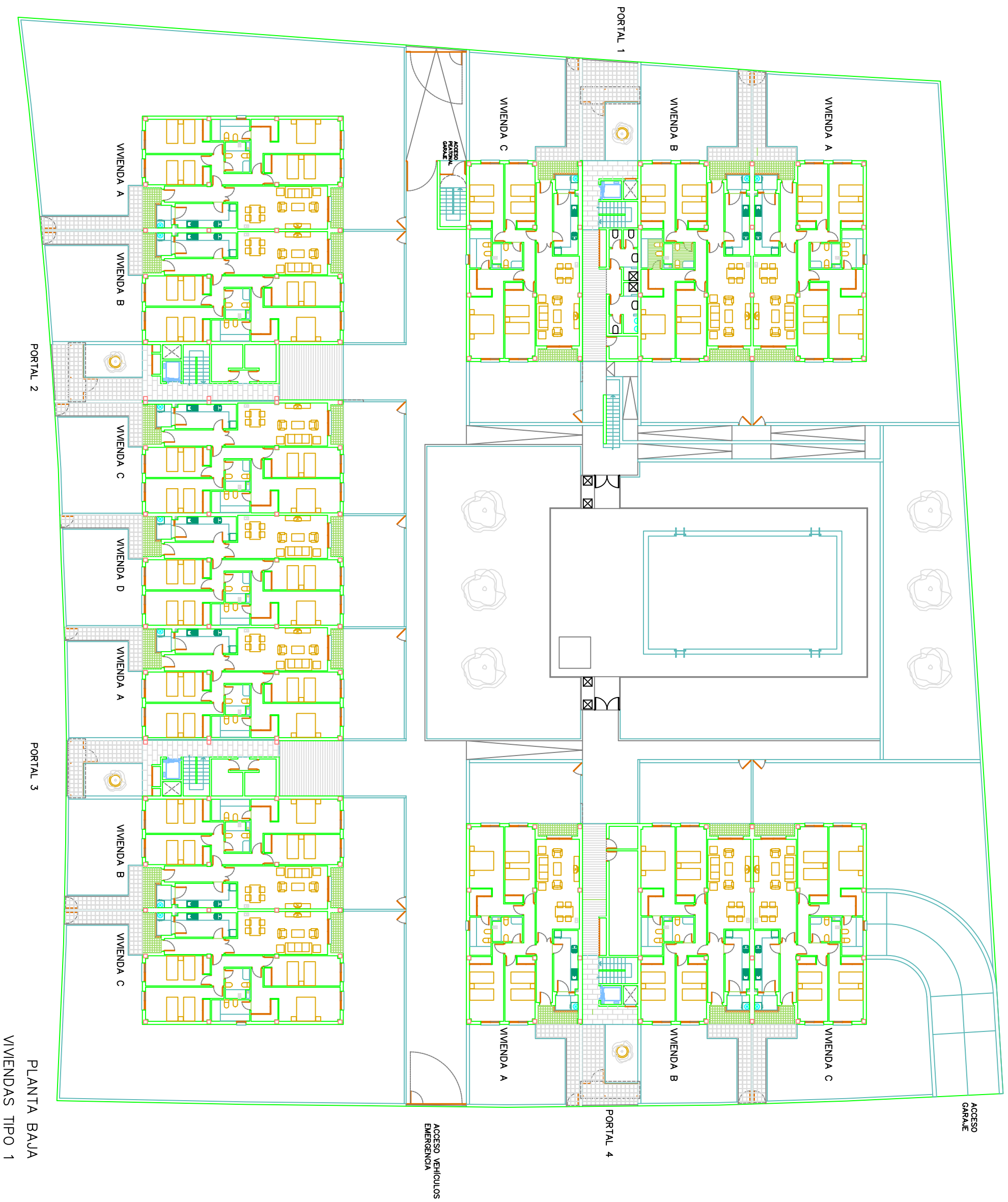
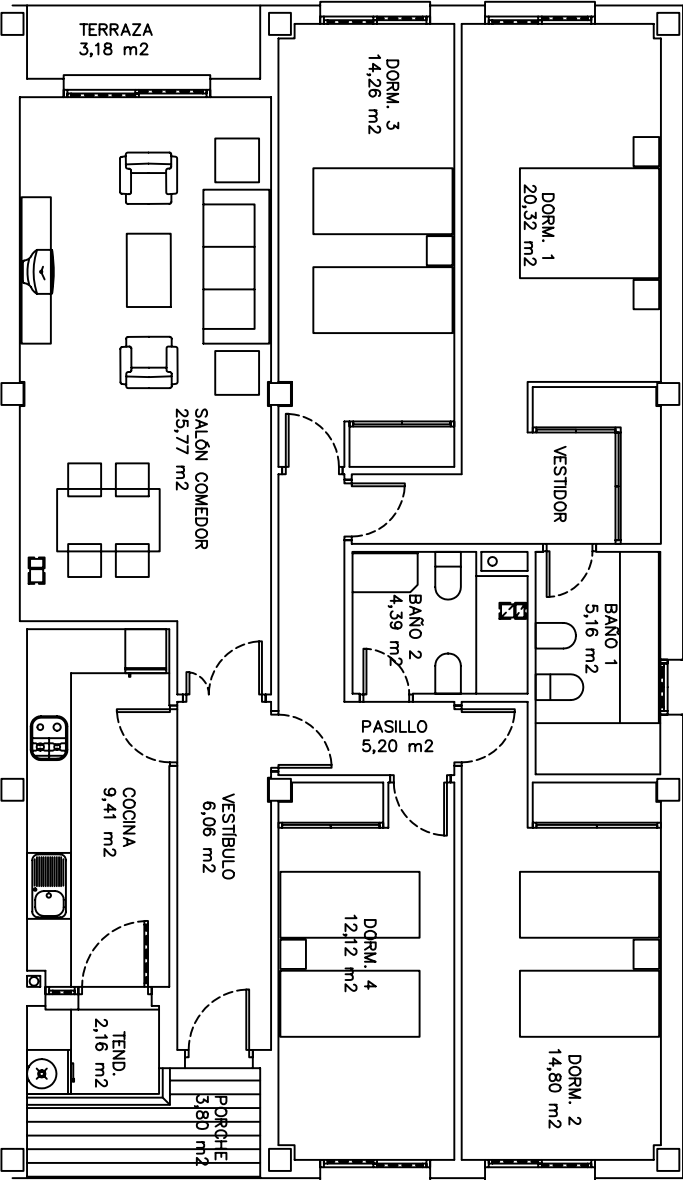


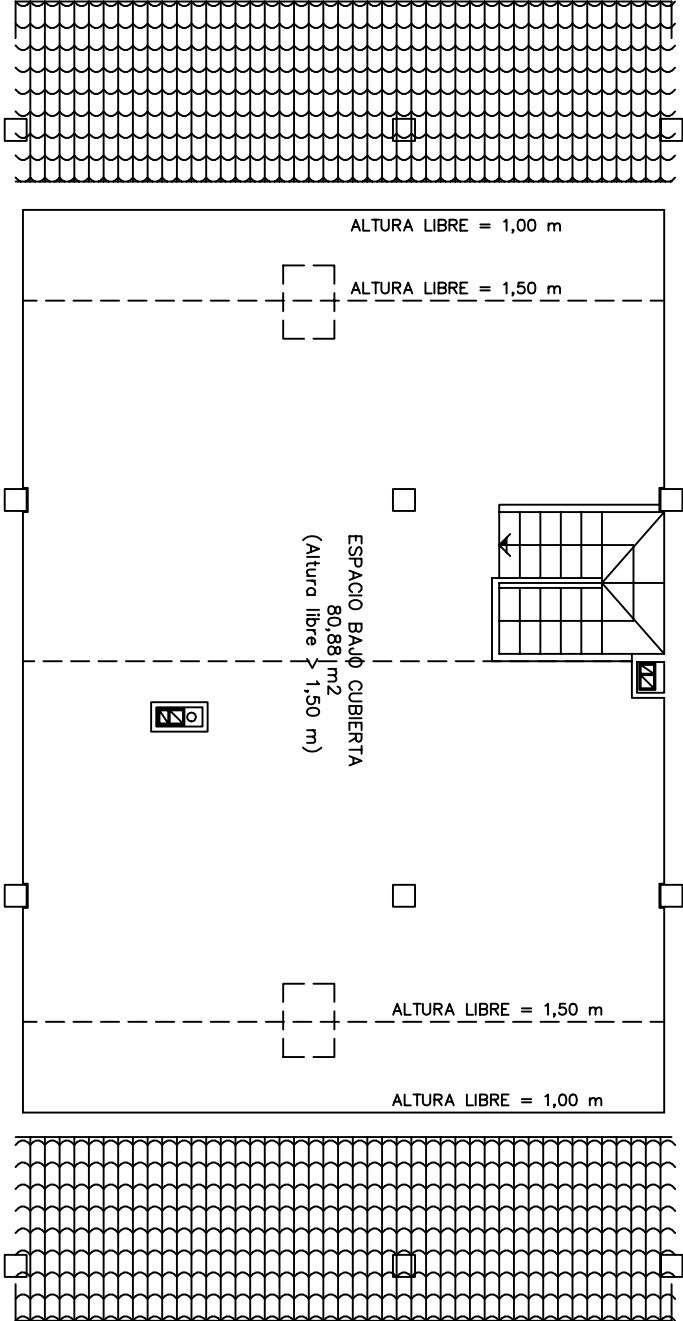
## MEMORIA DE CALIDADES

* Estructura:	De Hormigón armado con viga plana
* Estructura bajo cubierta:	Metálica
* Fachada:	Ladrillo cara vista en todo el edificio excepto en las zonas retranqueadas que van en monocapa raspado. Aislamiento térmico de densidad según normativa vigente con cámara de aire.
* Tabiquería:	Tabaquería interior de ladrillo cerámico con los espesores necesarios en cumplimiento con la normativa vigente según su situación
* Pavimentos:	Salón y vestíbulo en mármol pulido acabado brillo. Dormitorios y distribuidor en tarima flotante. Cocina y baños en plaqueta cerámica de gres de 1ª calidad. Terrazas en pavimentos de gres antihielo y antideslizante de 1ª calidad.
* Alicatados y aplacados:	Cocina y baños en plaqueta de gres de 1ª calidad
* Techos	Falso techo de escayola en baños y cocina
* Carpintería interior:	Puerta de acceso blindada, puertas de paso en madera de roble barnizada. Armarios empotrados forrados con terminación en madera de roble barnizada
* Carpintería exterior:	En aluminio lacado en blanco con acristalamiento climalit
* Pintura	Paramentos verticales y horizontales gotelet
* Calefacción:	Calefacción y agua caliente individual por Gas Natural Radiadores de aluminio
* Cocina:	Amueblada con línea baja y alta de muebles, vitrocerámica, horno y campana extractora de humos Opcional electrodomésticos (nevera, lavavajillas y lavadora)
* Aparatos sanitarios	En color blanco con grifería monomando
* Ascensores:	De 2 velocidades, con doble puerta y cabina de lujo
* Garaje:	Totalmente equipado con detección de co2, extintores, puerta automática motorizada.
* Portales:	Decorados en mármoles, gres, pintura o similar
* Varios:	Dos plazas de garaje y un trastero
* Zonas comunes:	Zonas privadas ajardinadas Piscina para adultos y otra para niños totalmente equipadas.

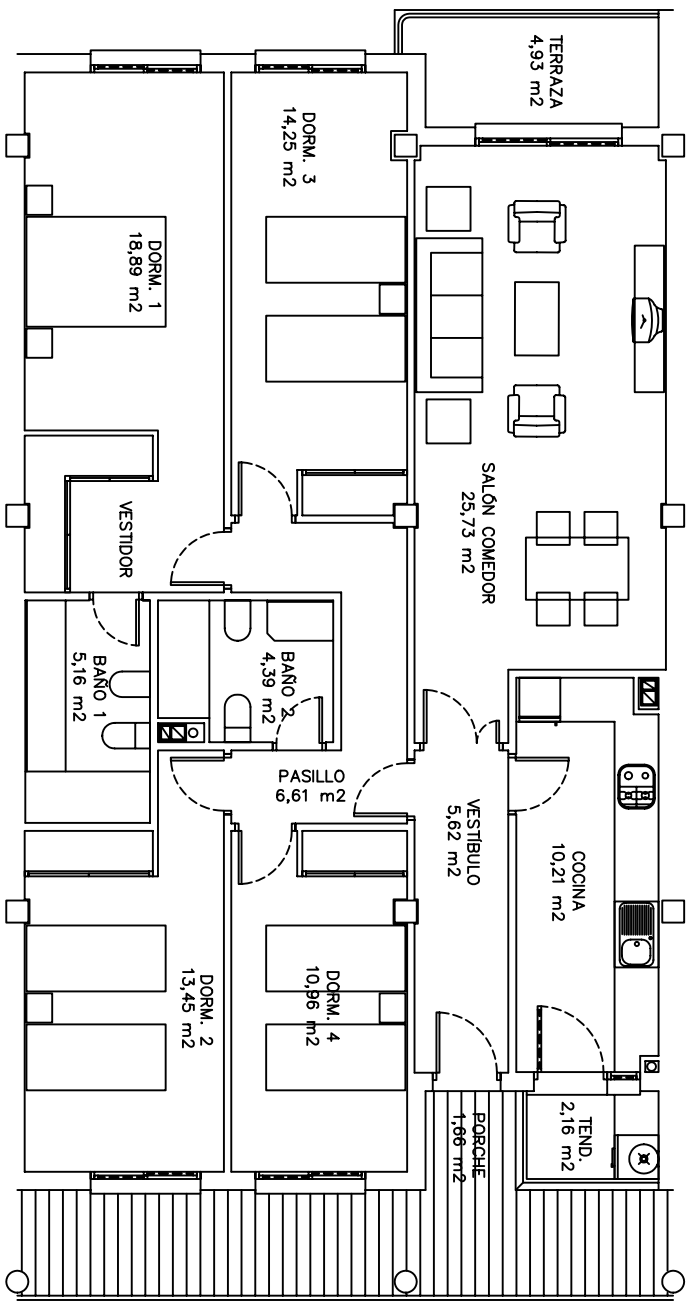




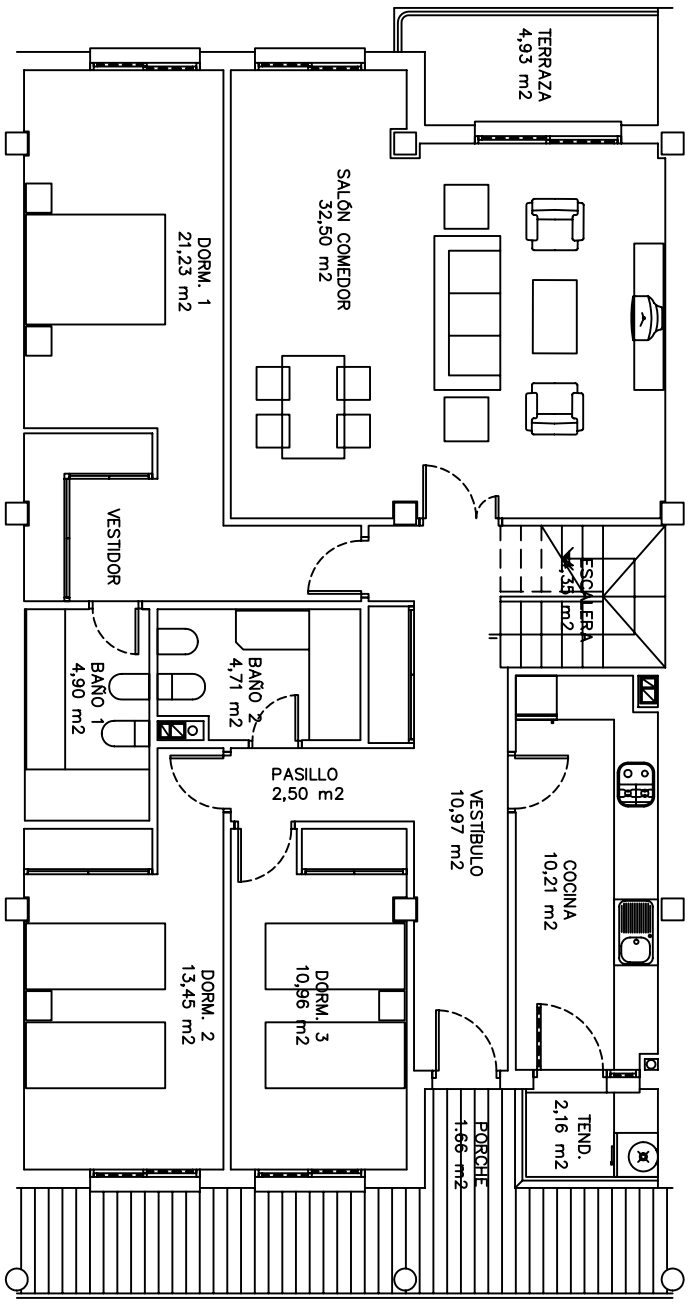
VIVIENDA TIPO 1  
 PLANTA BAJA  
 143,20 m<sup>2</sup>



VIVIENDA TIPO 3  
 PLANTA BAJO CUBIERTA  
 161,10 m<sup>2</sup>  
 302,10 m<sup>2</sup>



VIVIENDA TIPO 2  
 PLANTA PRIMERA  
 141,00 m<sup>2</sup>



VIVIENDA TIPO 3  
 PLANTA SEGUNDA  
 141,00 m<sup>2</sup>